



ECO-DÉLÉGUÉS

Lettre d'information des éco-délégués du lycée Thérèse Planiol

Par le groupe communication des éco-délégués

Les projets pour 2024 - 2025

Projet potager

Cette année les éco-délégués renouvellent le projet potager qui avait été initié l'année précédente.

Le 23 janvier, ils ont procédé au nettoyage et bêchage du potager pour sa mise en hivernage.

Le 6 mars, ils ont semé des tomates boulettes de Touraine, des épinards et des potirons avant de déposer les semis au CDI du site Prébendes. Chaque jour, selon un planning bien défini, les élèves viennent les arroser. Lorsque les plantes auront poussé, les élèves les replanteront dans des petits pots afin qu'elles terminent leur croissance avant de rejoindre le potager.



Mise en hivernage du potager



Réalisation des semis



Pousse des semis au CDI



Projet poulailler



Modèle de poulailler installé au collège



Sarah, Kellen, Alexandre et Alexane relancent un projet des anciens éco-délégués : la création d'un poulailler au lycée. Il permettra à la fois de sensibiliser au développement durable et d'apporter des bienfaits sur le bien-être des élèves par la présence apaisante des animaux.

Afin de répondre à certaines de leurs questions sur la mise en place et l'entretien du poulailler, les éco-délégués du lycée côté Prébendes se sont rendus au collège Georges Besse de Loches le 27 février. Ils ont pu y découvrir divers projets de développement durable et notamment l'installation d'un potager, d'une serre et d'un poulailler avec deux poules. Celles-ci sont régulièrement soignées par l'intendante du collège.

Pour le bien-être des animaux, le poulailler devrait être situé dans un endroit à la fois ombragé et ensoleillé. Les éco-délégués du lycée prévoient d'installer deux poules, nourries avec des épluchures de légumes du self et une alimentation adaptée.

Ils sont très motivés pour s'occuper du poulailler.

La prochaine étape de leur projet est de trouver d'autres élèves volontaires pour les aider à soigner les poules ainsi qu'une ou deux personnes adultes référentes qui pourraient entretenir le poulailler et récupérer les œufs lorsque les élèves sont absents du lycée.

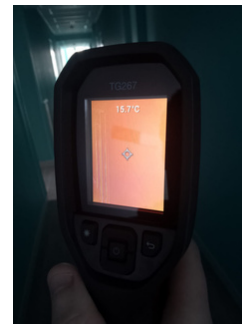
Un sondage sera lancé sur Pronote prochainement pour trouver des bénévoles.

Projet énergies

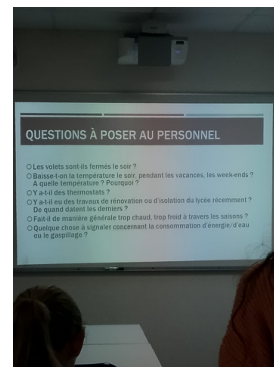
Le groupe « énergies » des éco-délégués souhaitait initialement repérer les déperditions de chaleur dans le lycée, notamment au niveau de l'internat.

Pour les aider dans leur projet, ils ont fait appel à Mme Planchette, une animatrice en éducation à l'environnement du CPIE (Centre Permanent d'Initiatives pour l'Environnement). Lors de son intervention du 6 mars, elle a suggéré au groupe d'élargir leur projet aux déperditions d'énergie d'une manière générale : chaleur, eau, électricité. Ils ont accepté et l'animatrice leur a expliqué comment les repérer. Elle leur a aussi montré l'utilité d'un mousseur pour diminuer le débit d'eau et comment utiliser une caméra thermique. Ainsi, les élèves, munis de leur appareil et d'un plan des locaux du lycée sont partis repérer durant une heure des sources de gaspillage d'énergie.

La suite du projet consistera à utiliser les données récoltées pour élaborer un compte-rendu de ce qui a été observé. Ce compte-rendu sera ensuite donné à la direction.



Caméra thermique



Intervention de Mme Planchette



Mousseur